

**ESCUELA SUPERIOR POLITECNICA DE CHIMBORAZO  
FACULTAD DE ADMINISTRACION DE EMPRESAS  
ESCUELA DE INGENIERIA EN COMERCIO EXTERIOR**

**Matriz 2: Malla, Mapa o Red Curricular**

La malla curricular tiene su base en la distribución sistematizada y secuencial de las asignaturas que han sido concertadas en las Áreas Académicas, distribuidas por niveles de formación y con una distribución equitativa de créditos en los niveles semestrales respectivos.

**CICLO PRIMERO**

No.	MATERIA	CÓDIGO	HORAS	PRERREQUISITO	CORREQUISITO	CRE/SA
1	LENGUAJE INTEGRAL	108AG.ICE	2	EVALUACION DE INGRESO SENESCYT	201AG.ICE	2
2	FUNDAMENTOS DE ECONOMIA	102AB.ICE	4	EVALUACION DE INGRESO SENESCYT	202AB.ICE /203AB.ICE	4
3	INTRODUCCION A MATEMATICA EMPRESARIAL	103AB.ICE	4	EVALUACION DE INGRESO SENESCYT	204AB.ICE	4
4	CONTABILIDAD GENERAL	104ABE.ICE	6	EVALUACION DE INGRESO SENESCYT	205ABE.ICE	6
5	TECNICAS MODERNAS DE ADMINISTRACION	105ABE.ICE	4	EVALUACION DE INGRESO SENESCYT	206ABE.ICE	4
6	DERECHO CONSTITUCIONAL	106ABE.ICE	2	EVALUACION DE INGRESO SENESCYT	207ABE.ICE	2
7	CULTURA FISICA I	107AG.ICE	2	EVALUACION DE INGRESO SENESCYT	208AG.ICE	2
<b>TOTAL HORAS</b>			<b>24</b>			<b>24</b>

**CICLO SEGUNDO**

No.	MATERIA	CÓDIGO	HORAS	PRERREQUISITO	CORREQUISITO	CRE/SA
1	METODOLOGIA DE LA INVESTIGACION	201AG.ICE	2	108AG.ICE		2
2	PROBLEMAS SOCIOECONOMICOS	202AB.ICE	2	102AB.ICE		2
3	MICROECONOMIA	203AB.ICE	4	102AB.ICE	302AB.ICE	4
4	MATEMATICA PARA LOS NEGOCIOS I	204AB.ICE	4	103AB.ICE	306AB.ICE	4
5	CONTABILIDAD COMERCIAL	205ABE.ICE	6	104ABE.ICE	304ABE.ICE	6
6	PROCESO ADMINISTRATIVO	206ABE.ICE	4	105ABE.ICE	307ABE.ICE / 308AG.ICE	4
7	ASPECTOS JURIDICOS EMPRESARIALES I	207ABE.ICE	2	106ABE.ICE	305ABE.ICE	2
8	CULTURA FISICA II	208AG.ICE	2	107AG.ICE		2
<b>TOTAL HORAS</b>			<b>26</b>			<b>26</b>

### CICLO TERCERO

No.	MATERIA	CÓDIGO	HORAS	PREREQUISITO	COREQUISITO	CRE/SA
1	MACROECONOMIA PARA LOS NEGOCIOS	302AB.ICE	4	203AB.ICE		4
2	INFORMATICA APLICADA I	303AB.ICE	4	204AB.ICE	402AB.ICE	4
3	CONTABILIDAD FINANCIERA	304ABE.ICE	4	205ABE.ICE	403ABE.ICE	4
4	ASPECTOS JURIDICOS EMPRESARIALES II	305ABE.ICE	2	207ABE.ICE		2
5	MATEMATICA FINANCIERA	306AB.ICE	4	204AB.ICE	404AB.ICE / 405ABE.ICE	4
6	ORGANIZACIÓN INTERNA DE LA EMPRESA	307ABE.ICE	2	206ABE.ICE	406ABE.ICE / 407ABE.ICE	2
7	INTRODUCCION AL MARKETING	308AG.ICE	2	206ABE.ICE	702AP.ICE	2
<b>TOTAL</b>			<b>22</b>			<b>22</b>

### CICLO CUARTO

No.	MATERIA	CÓDIGO	HORAS	PREREQUISITO	CORREQUISITO	CRE/SA
1	INFORMATICA APLICADA II	402AB.ICE	4	303AB.ICE	502AB.ICE	4
2	CONTABILIDAD DE COSTOS POR ORDENADOR	403ABE.ICE	4	304ABE.ICE	503ABE.ICE	4
3	ANALISIS Y VALORACION DE OPERACIONES	404AB.ICE	6	306AB.ICE		6
4	ESTADISTICA COMERCIAL	405ABE.ICE	2	306AB.ICE	504ABE.ICE	2
5	ADMINISTRACION DEL TALENTO HUMANO POR COMPETENCIAS	406ABE.ICE	4	307ABE.ICE	505AP.ICE	4
6	PROYECTO INTEGRADOR I ( EMPRENDIMEINTOS)	407ABE.ICE	4	307ABE.ICE	506ABE.ICE	4
7	FORMACION CULTURAL	408AG.ICE	2			2
<b>TOTAL</b>			<b>26</b>			<b>26</b>

### CICLO QUINTO

No.	MATERIA	CÓDIGO	HORAS	PREREQUISITO	CORREQUISITO	CRE/SA
1	INFORMATICA APLICADA III	502AB.ICE	4	402AB.ICE		4
2	INTERPETACION DE SISTEMAS CONTABLES	503ABE.ICE	6	403ABE.ICE	602AP.ICE	6
3	ESTADISTICA INFORMATICA INFERENCIAL	504ABE.ICE	6	405ABE.ICE	604AP.ICE	6
4	LOGISTICA Y COMERCIO INTERNACIONAL	505AP.ICE	6	406ABE.ICE	604AP.ICE / 605AP.ICE/603AP.ICE	6
5	PROYECTO INTEGRADOR Y PRACTICA DE COMERCIO EXTERIOR	506ABE.ICE	2	407ABE.ICE	606AP.ICE	2
<b>TOTAL</b>			<b>24</b>			<b>24</b>

## CICLO SEXTO

No.	MATERIA	CÓDIGO	HORAS	PRERREQUISITO	CORREQUISITO	CRE/SA
1	ASPECTOS FINANCIEROS DE COMERCIO EXTERIOR	602AP.ICE	4	503ABE.ICE		4
2	LEGISLACION Y OPERACIÓN ADUANERA	603AP.ICE	6	505AP.ICE	703AP.ICE	6
3	TECNICAS Y PRACTICAS DE COMERCIO EXTERIOR	604AP.ICE	6	504ABE.ICE	703AP.ICE / 706AG.ICE	6
4	COMPETITIVAD INTERNACIONAL	605AP.ICE	6	505AP.ICE	704AP.ICE	6
5	ORGANIZACIÓN Y ESTRATEGIA DE LA EMPRESA EXPORTADORA	606AP.ICE	4	506ABE.ICE	705AP.ICE	4
<b>TOTAL</b>			<b>26</b>			<b>26</b>

## CICLO SÉPTIMO

No.	MATERIA	CÓDIGO	HORAS	PRERREQUISITO	CORREQUISITO	CRE/SA
1	INFORMACION E INVESTIGACION DE MERCADOS	702AP.ICE	6	308AG.ICE	802ABE.ICE / 803AP.ICE	6
2	GESTION ADUANERA	703AP.ICE	4	603AP.ICE / 604 AP.ICE	804AP.ICE	4
3	GLOBALIZACION E INTEGRACION	704AP.ICE	6	605AP.ICE		6
4	POLITICAS PUBLICAS DE COMERCIO EXTERIOR	705AP.ICE	6	606AP.ICE	805AP.ICE	6
5	OPTATIVA I ( ÉTICA Y LIDERAZGO PROFESIONAL)	706AG.ICE	4	604AP.ICE	806AP.ICE / 807AG.ICE	4
<b>TOTAL</b>			<b>26</b>			<b>26</b>

## CICLO OCTAVO

No.	MATERIA	CÓDIGO	HORAS	PRERREQUISITO	CORREQUISITO	CRE/SA
1	PROYECTO INTEGRADOR EMPRENDIMIENTOS	802ABE.ICE	2	702AP.ICE	901AG.ICE/906ABE.ICE/904ABE.ICE	2
2	INTELIGENCIA TECNOLOGICA DE LOS MERCADOS	803AP.ICE	6	702AP.ICE	903AP.ICE	6
3	CALIDAD Y NORMATIVA INTERNACIONAL	804AP.ICE	6	703AP.ICE	903AP.ICE	6
4	ENTORNO ECONOMICO DE LOS NEGOCIOS	805AP.ICE	6	705AP.ICE	902AP.ICE	6
5	OPTATIVA II ( DESARROLLO SOSTENIBLE)	806AP.ICE	4	706AG.ICE	905AP.ICE	4
6	TALLER DE TESIS	807AG.ICE	2	706AG.ICE		2
<b>TOTAL</b>			<b>26</b>			<b>26</b>

## CICLO NOVENO

No.	MATERIA	CÓDIGO	HORAS	PRERREQUISITO	CORREQUISITO	CRE/SA
1	MARKETING ESTRATEGICO Y GESTION COMERCIAL	901AG.ICE	6	802ABE.ICE	PRACTICA PROFESIONAL	6
2	TALLER DE ESTRATEGIAS Y NEGOCIACION	902AP.ICE	6	805AP.ICE	PRACTICA PROFESIONAL	6
3	COMERCIO ELECTRONICO Y SIMULACION	903AP.ICE	6	803AP.ICE /804AP.ICE	PRACTICA PROFESIONAL	6
4	FORMULACION Y EVALUACION DE PROYECTOS	904ABE.ICE	6	802ABE.ICE	PRACTICA PROFESIONAL	6
5	OPTATIVA III ( EMPRENDIMIENTOS)	905AP.ICE	4	806AP.ICE	PRACTICA PROFESIONAL	4
6	PROYECTO INTEGRADOR III	906ABE.ICE	2	802ABE.ICE	PRACTICA PROFESIONAL	2
<b>TOTAL</b>			<b>30</b>			<b>30</b>

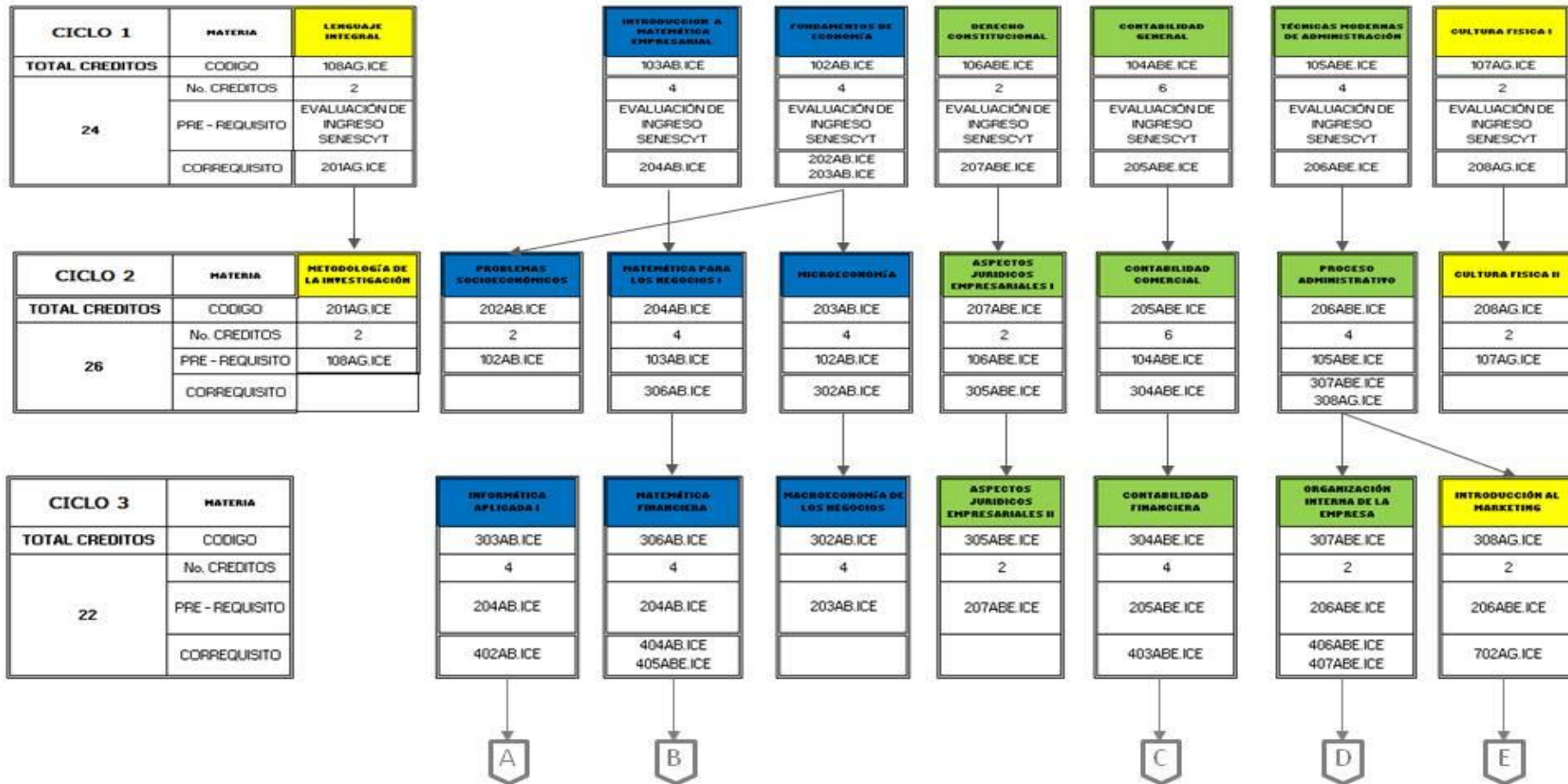
## CICLO DÉCIMO

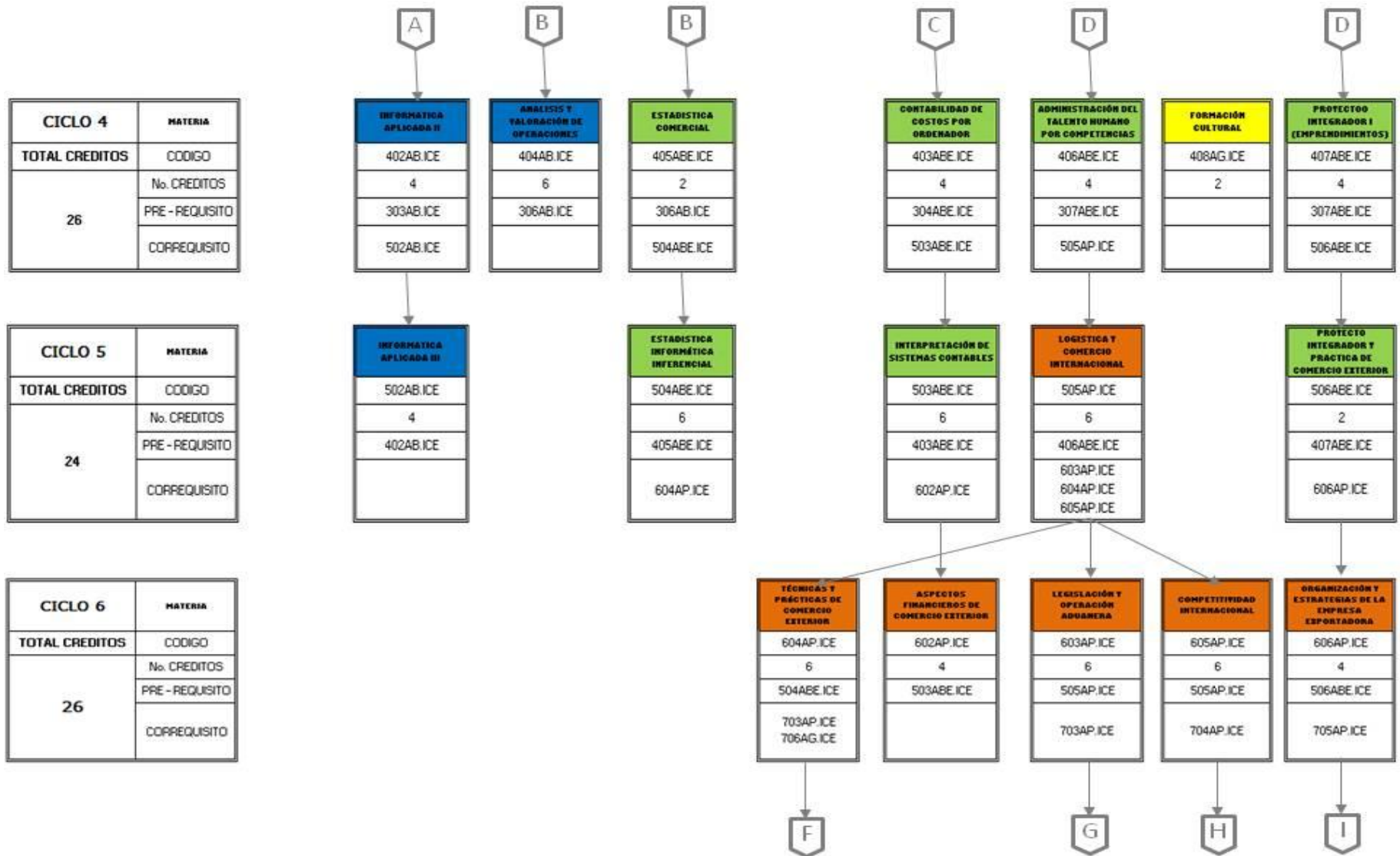
No.	MATERIA	CÓDIGO	HORAS	PRERREQUISITO	CORREQUISITO	CRE/SA
1	PRACTICAS PROFESIONALES	1001AP.ICE	0	901AP.ICE		0
				902AP.ICE		
				903AP.ICE		
				904ABE.ICE		
				905AP.ICE		
				906ABE.ICE		
<b>TOTAL</b>			<b>0</b>			<b>0</b>
	FORMACION CULTURAL			REQUISITO OBLIGATORIO A SER CUMPLIDO HASTA 9 NIVEL		

Número de Horas	ÁREAS ACÁDEMICAS	Número de Créditos
24	Área General	<b>24</b>
44	Área Básica	<b>44</b>
70	Área Básica Específica	<b>70</b>
92	Área Profesionalizante	<b>92</b>
20	Trabajo de Graduación	<b>20</b>
<b>250</b>	<b>Total Créditos</b>	<b>250</b>

ÁREAS ACÁDEMICAS	%
Área General	10
Área Básica	18
Área Básica Específica	28
Área Profesionalizante	37
Trabajo de Graduación	8
<b>TOTAL</b>	<b>100</b>

CICLOS	NUM. MATERIAS
PRIMER CICLO	7
SEGUNDO CICLO	8
TERCER CICLO	7
CUARTO CICLO	7
QUINTO CICLO	5
SEXTO CICLO	5
SEPTIMO	5
OCTAVO	6
NOVENO	6
<b>TOTAL</b>	<b>56</b>

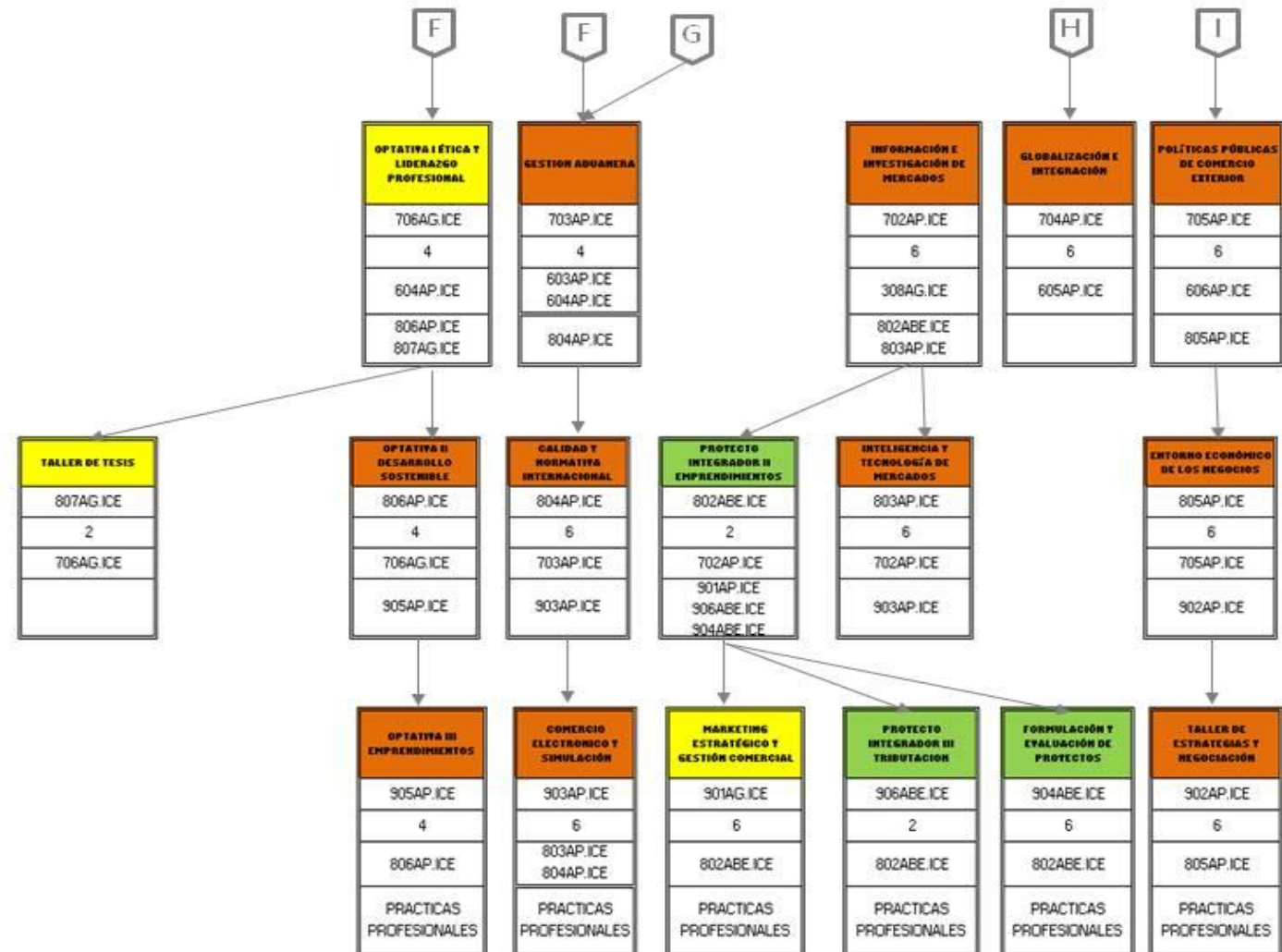




CICLO 7	MATERIA
TOTAL CREDITOS	CODIGO
26	No. CREDITOS
	PRE - REQUISITO
	CORREQUISITO

CICLO 8	MATERIA
TOTAL CREDITOS	CODIGO
26	No. CREDITOS
	PRE - REQUISITO
	CORREQUISITO

CICLO 9	MATERIA
TOTAL CREDITOS	CODIGO
30	No. CREDITOS
	PRE - REQUISITO
	CORREQUISITO





CICLO 10	MATERIA	PRÁCTICAS PROFESIONALES
TOTAL CREDITOS	CODIGO	1001AP.ICE
0	No. CREDITOS	0
	PRE - REQUISITO	905ABE.ICE - 903AP.ICE - 901AP.ICE - 906ABE.ICE - 904ABE.ICE - 902AP.ICE
	CORREQUISITO	

LOS ESTUDIANTES DEBEN TOMAR SEIS NIVELES DE INGLES PARA PODER EGRESAR

AREA GENERAL	10%
AREA BASICA	18%
AREA BASICA ESPECIFICA	28%
AREA PROFESIONALIZANTE	37%
TRABAJO DE GRADUACIÓN	8%
TOTAL CRÉDITOS DE ICE	101%